



# Présentation de l'association EFA 51

Laurent GALIEGUE

Mai 2026



# Qu'est-ce que l'adoption ?

- C'est une mesure de **protection d'enfants sans famille ou délaissés (Pupilles de l'Etat)**.
- Elle permet de **créer**, au travers d'un **acte juridique (un jugement) un lien de filiation entre un enfant (adoptif) et une ou deux personnes (adoptantes)**.
- La « **procédure** » prévoit l'évaluation des **besoins de l'enfant**, et des **capacités des futurs adoptants** (concrétisée par un « **agrément** »).
- Elle peut être **simple** (dans ce cas, les liens avec la famille d'origine sont maintenus), ou **plénière** (dans ce cas, ces liens sont rompus).





# Qu'est-ce que l'adoption ?

- Depuis plusieurs décennies, la **prise en compte des intérêts de l'enfant** est croissante.
- La Convention Internationale des Droits de l'Enfant (**CIDE**) de 1989, établit, entre autres, que **tout enfant à droit à la protection** (sécurité, santé, éducation...) **et à l'amour d'une famille.**

Mais **il n'existe pas pour les adoptants de « droit à l'enfant »...**

- L'enjeu d'une adoption est donc de **choisir les « meilleurs » parents possibles** pour un enfant, et les mieux préparés.





# EFA en quelques mots

- Enfance et Familles d'Adoption est un **réseau** qui rassemble des **personnes** ayant un lien avec l'adoption, c'est-à-dire:
  - **ayant déjà adopté** un ou plusieurs enfants,
  - **en cours d'adoption** (en cours de « procédure »),
  - **en recherche d'informations**,
  - elles-mêmes **adoptées**,
  - des **professionnel(le)s**, dans les domaines, médical, juridique, social...

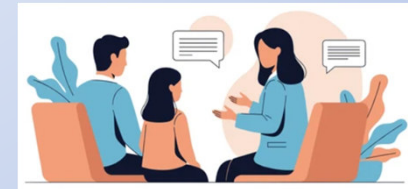


## EFA en quelques mots

- EFA est issue de la **fusion, en 1980**, de:
  - la **FNFA** (Fédération Nationale des associations de Foyers Adoptifs) créée en **1953**,
  - et des **FAI** (Foyers Adoptifs Internationaux) créés en **1968**.
- EFA a été reconnue d'**utilité publique** en **1984**.
- La Fédération nationale (la « Fédé », dont les locaux sont situés à Paris) regroupe **92 Associations Départementales (AD)**, dont EFA51.
- EFA 51 comptait fin 2025 **25 adhérents (10 familles ayant adopté, 8 avec agrément en attente d'apparentement, et 7 en démarche d'agrément)**.

# Les objectifs de l'association

- Le « monde de l'adoption » est souvent **méconnu**, et peut faire l'objet de clichés, de craintes...
- EFA se veut donc un lieu **d'accueil, d'information et d'accompagnement**, des **postulants** à l'adoption et des **familles**.
- Elle participe au partage de **témoignages, d'informations et de connaissances**.
- EFA **n'évalue pas les candidats** à l'adoption, et **ne confie pas d'enfant**. C'est le (l'un des) **rôle(s)** de l'Aide Sociale à l'Enfance (**ASE**). Pour les adoptions nationales, interviennent également des Organismes Agréés pour l'Adoption (**OAA**).





# Les objectifs de l'association

- EFA entretient néanmoins des **liens** étroits avec les **autorités de référence** et les **acteurs majeurs** de l'adoption (**ASE**, **MAI** = Mission de l'Adoption Internationale, **OAA...**), afin de contribuer à rechercher « l'intérêt supérieur de l'enfant » (selon les termes de la CIDE). **EFA** compte notamment parmi ses membres des **représentant(e)s** dans les **Commissions d'Agrément** et **Conseils de Famille**.
- Enfin, EFA compte parmi ses ressources une branche appelée **ERF (Enfants en Recherche de Famille)**: ses équipes sont sollicitées avant ou après les adoptions (par les équipes départementales, les postulants, les familles adoptives...) pour préparer et accompagner les familles dans leur projet d'accueil d'enfants à besoins spécifiques.



# Un contexte très variable et changeant

- **L'adoption internationale:**

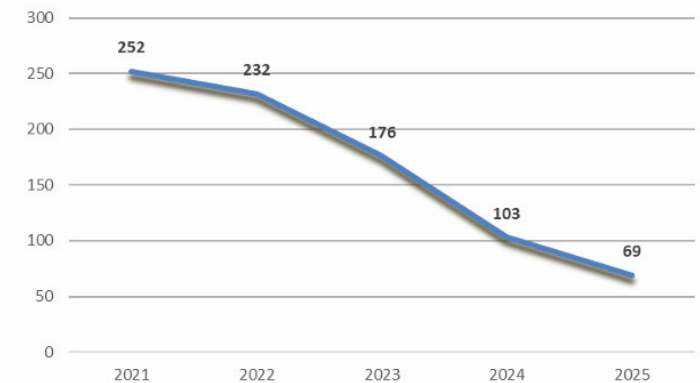
Source: <https://www.diplomatie.gouv.fr/>



**STATISTIQUES DE L'ADOPTION INTERNATIONALE EN 2025**

Elle est fortement liée aux situations économique, géo-politique, et même climatique, des pays d'origine (et d'accueil) des enfants.

**ÉVOLUTION DU NOMBRE D'ADOPTIONS INTERNATIONALES EN FRANCE (2021 – 2025)**



La **Mission de l'Adoption Internationale (MAI)** est l'autorité centrale française.



# Un contexte très variable et changeant

- **L'adoption nationale:**

**Les situations diffèrent d'un département à l'autre.**

Pour exemple, **dans la Marne, en 2022:**

- Plus de **3000 enfants** faisaient l'objet de mesures éducatives et d'**accompagnement** des familles par l'ASE.
- **63 « pupilles »** (enfants remis à l'autorité de l'Etat) étaient suivis.
- **12 adoptions** ont été prononcées.
- Environ **100 familles** avec agrément, **en attente d'apparentement.**

(Les derniers chiffres seront communiqués lors de notre prochaine Assemblée Générale.)



## Les activités d'EFA 51

- Tout comme les autres Associations Départementales affiliées à la Fédération, EFA 51 organise ou participe à **différents types d'activités au service des familles**:
  - Des réunions « **Accueil** », moments d'échange informel.
  - Des **témoignages** de familles adoptives.
  - Des **conférences** et des **formations**.
  - Des **moments conviviaux**: journées familiales, sportives, films...
- Vous pouvez nous retrouver sur <https://www.efa51.org>
- EFA 51 relaie les actions de la Fédération, qui propose un **réseau d'échange**, un **site Internet** (<https://www.adoptionefa.org>), une **ligne d'écoute**, de très nombreuses **publications**...

# Les publications d'EFA

- EFA propose la **Revue Accueil**, seule revue entièrement dédiée à l'adoption:



# Les publications d'EFA

- EFA propose publications, études, guides, films, DVD, podcasts...:

<p><b>ON DIRAIT TOI BÉBÉ</b> <i>Récit d'une adoptée</i> Maureen Blanchard</p>  <p><b>On dirait toi bébé, récit d'une adoptée.</b> Devenue récemment mère de famille, Maureen Blanchard, adoptée...</p> <p>2 janvier, 2024</p>	<p><b>Si l'adoption m'était contée : l'été approche à grands pas, les vacances également ....</b> L'été approche à grands pas et, pour nombre d'entre...</p> <p>29 juillet, 2023</p>	<p><b>ADOPTÉES, La force de vivre</b> Un film de</p> <p><b>Adoptées, la force de vivre</b> Ces trois femmes trentenaires ont été adoptées à l'international,...</p> <p>13 juin, 2023</p>	<p><b>ENVOYÉ SPÉCIAL</b> <b>AU PAYS DES ENFANTS ABANDONNÉS</b></p> <p><b>Au pays des enfants abandonnés (France.TV)</b> A la porte de l'orphelinat, la boîte à bébé du pasteur...</p> <p>2 juin, 2023</p>	<p><b>Europe 1 studio</b></p> <p><b>DANS LES YEUX D'OLIVIER DELACROIX</b> Claire et François ont adopté : « C'est difficile mais une très belle aventure » Olivier Delacroix part à la rencontre de Claire et François...</p> <p>19 mai, 2023</p>	
<p><b>L'ADOPTION D'ENFANTS GRANDS OU EN FRATRIE</b> THÉMATIQUES NOTÉ &amp; OUTILS</p>  <p><b>L'adoption d'enfants grands ou en fratrie</b></p>	<p><b>L'ADOPTION D'ENFANTS PORTEURS DE PATHOLOGIE OU DE HANDICAP</b> THÉMATIQUES NOTÉ &amp; OUTILS</p>  <p><b>L'adoption d'enfants porteurs de pathologie ou de handicap</b></p>	<p><b>ORIGINES DOSSIERS, LETTRES, HISTOIRES, ACCOMPAGNEMENTS</b></p> <p>Colloque Enfance &amp; Familles d'Adoption 1907, Jean Riviere, 1911 La Plaine, le 12 janvier 2012</p> <p><b>DVD du colloque "Origines, dossiers, lettres, histoires accompagnements"</b></p>	<p><b>ACCOMPAGNEMENTS</b> Accouchement « sous X » et recherche des origines Ensemble, mieux accompagner</p> <p><b>DVD du colloque "Accouchement sous X et recherche des origines"</b></p>	<p><b>Le devenir des jeunes ayant grandi dans une famille adoptive : enquête sur les adoptés et leurs frères et sœurs</b> Syndicat et comité collégiés de l'étude scientifique</p> <p><b>Etude : Le devenir des jeunes ayant grandi dans une famille adoptive</b> 2,00 € - 8,00 €</p>	<p><b>L'ADOPTION GUIDE À L'INTENTION DES ENSEIGNANTS</b></p> <p><b>Le guide à l'intention des enseignants</b> 2,50 € - 10,00 €</p>